

Anfore 3D

Análisis de las Formas y su Representación

(Software 3D, Dispositivos Móviles y Realidad Aumentada)

[Home](#)

[Guías](#)

[Ejercicios del Taller 3D](#)

[Módulos Adicionales](#)

[Créditos](#)

[Ayuda](#)

[Ejercicios Iniciación](#)

[Ejercicios Perfeccionamiento](#)

[Recursos Adicionales](#)



Práctica 2.1:

NIVEL C

[Práctica 2.1: NIVEL A](#)

[Práctica 2.1: NIVEL B](#)

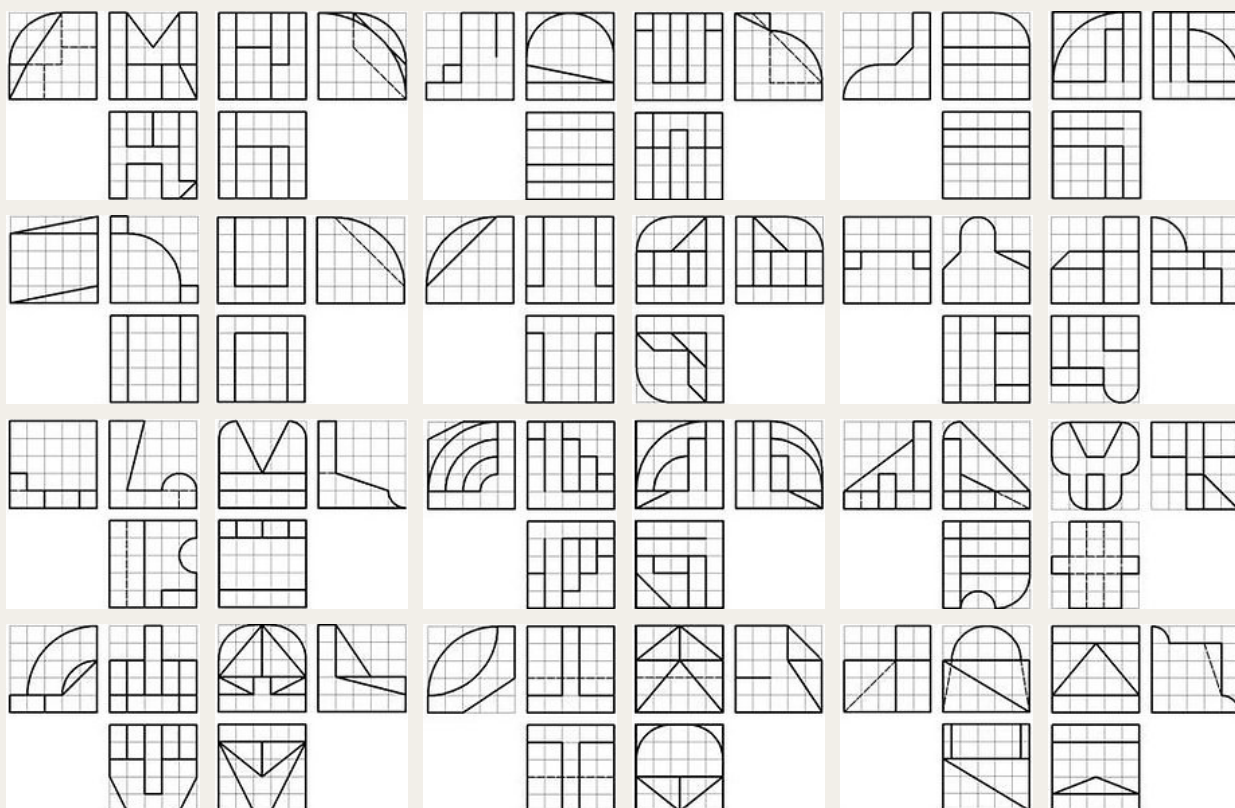
[Práctica 2.1: NIVEL C](#)

En esta Práctica 2.1 se parte de las vistas normalizadas de un modelo 3D. Si se realiza en formato digital 3D (recomendamos empezar por esta opción) se debe utilizar las plantillas en formato SketchUp (estas plantillas se descargan haciendo clic en el link que aparece al poner el puntero del ratón sobre las perspectivas inferiores) el objetivo será crear un modelo 3D que corresponda a las vistas del enunciado.

Si se realiza en formato 2D se deberá dibujar la perspectiva isométrica del modelo representado por las vistas en una lámina A4 que cuenta con una rejilla adaptada al ejercicio.

En este **Nivel C**, al igual que en la fase de iniciación, el enunciado está formado por figuras encajadas en una rejilla de 5x5x5 que además de caras planas y caras inclinadas incluyen caras cilíndricas.

Ejercicios en formato digital 3D (plantilla SketchUP)



Ejercicios en formato 2D (plantilla pdf)

Para la realización de estos ejercicios disponemos del formato 2D en lámina. Podemos trabajar en las láminas impresas en papel o en una Tableta Digital "dibujando" con una aplicación que permita hacer anotaciones sobre el pdf.

Hacer clic en la imagen de la derecha para descargar el fichero pdf con cuatro láminas A4 y 6 figuras en cada una.

