

El ojo

Recuerdo anatómico

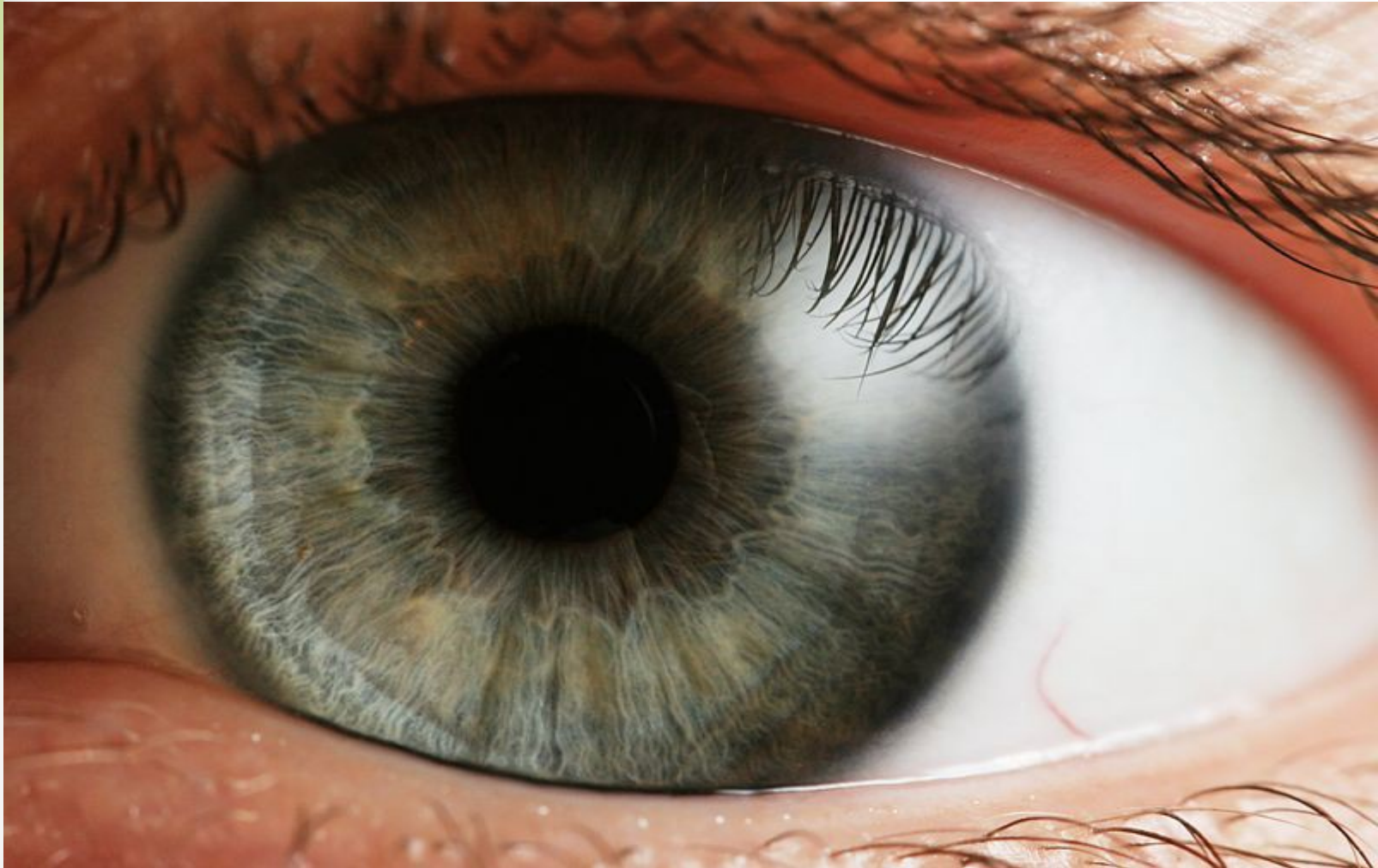
ULL
Universidad
de La Laguna



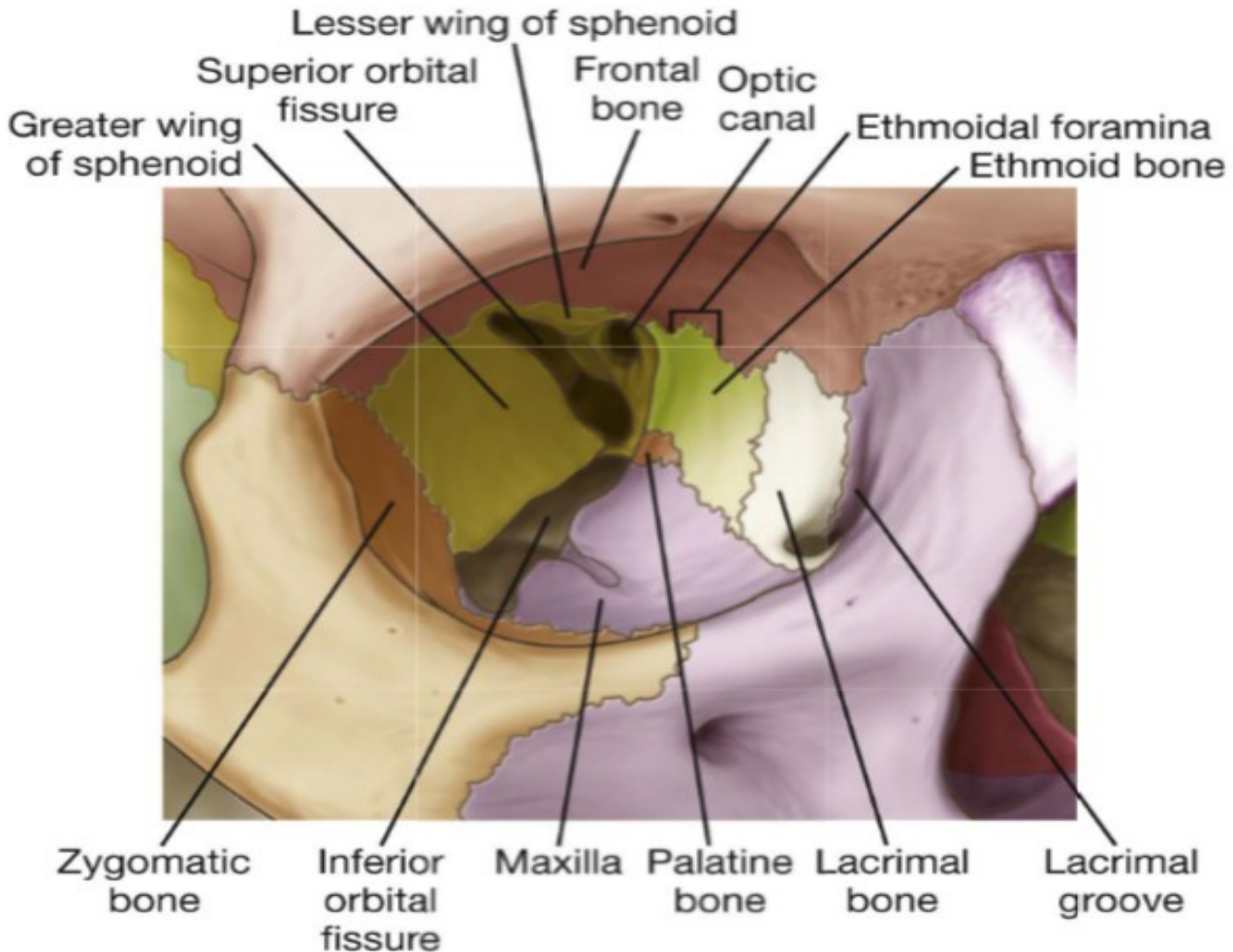
M. Elisa de Castro Peraza
Nieves Lorenzo Rocha
Rosa Llabrés Solé
Ana M. Perdomo Hernández
M. Inmaculada Sosa Álvarez



El ojo

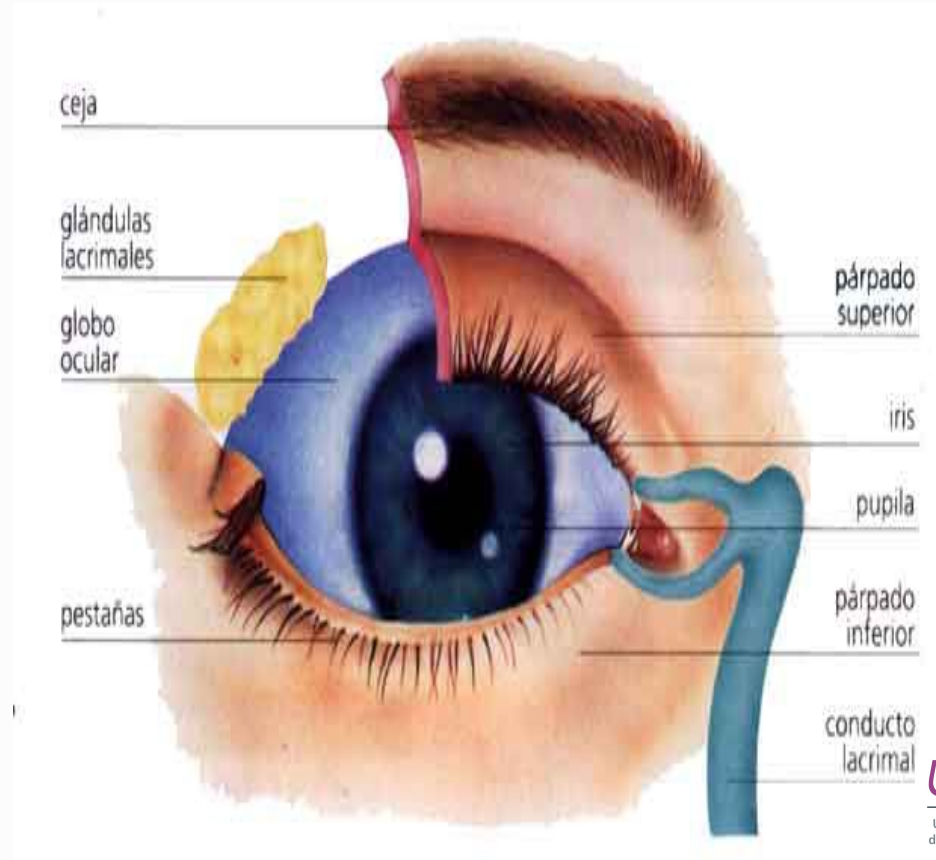


Huesos de la órbita

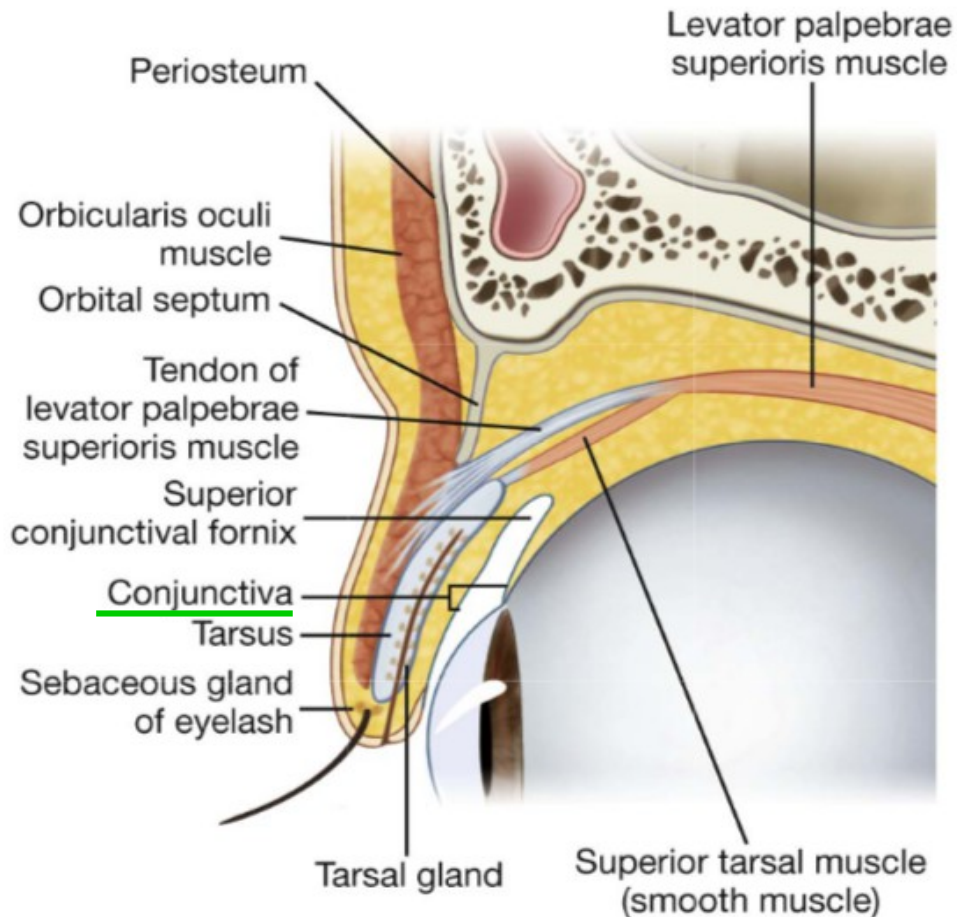


Estructuras accesorias del ojo

- Párpado
- Pestañas
- Cejas
- Conjuntiva
- Musculatura extrínseca
- Aparato lacrimal

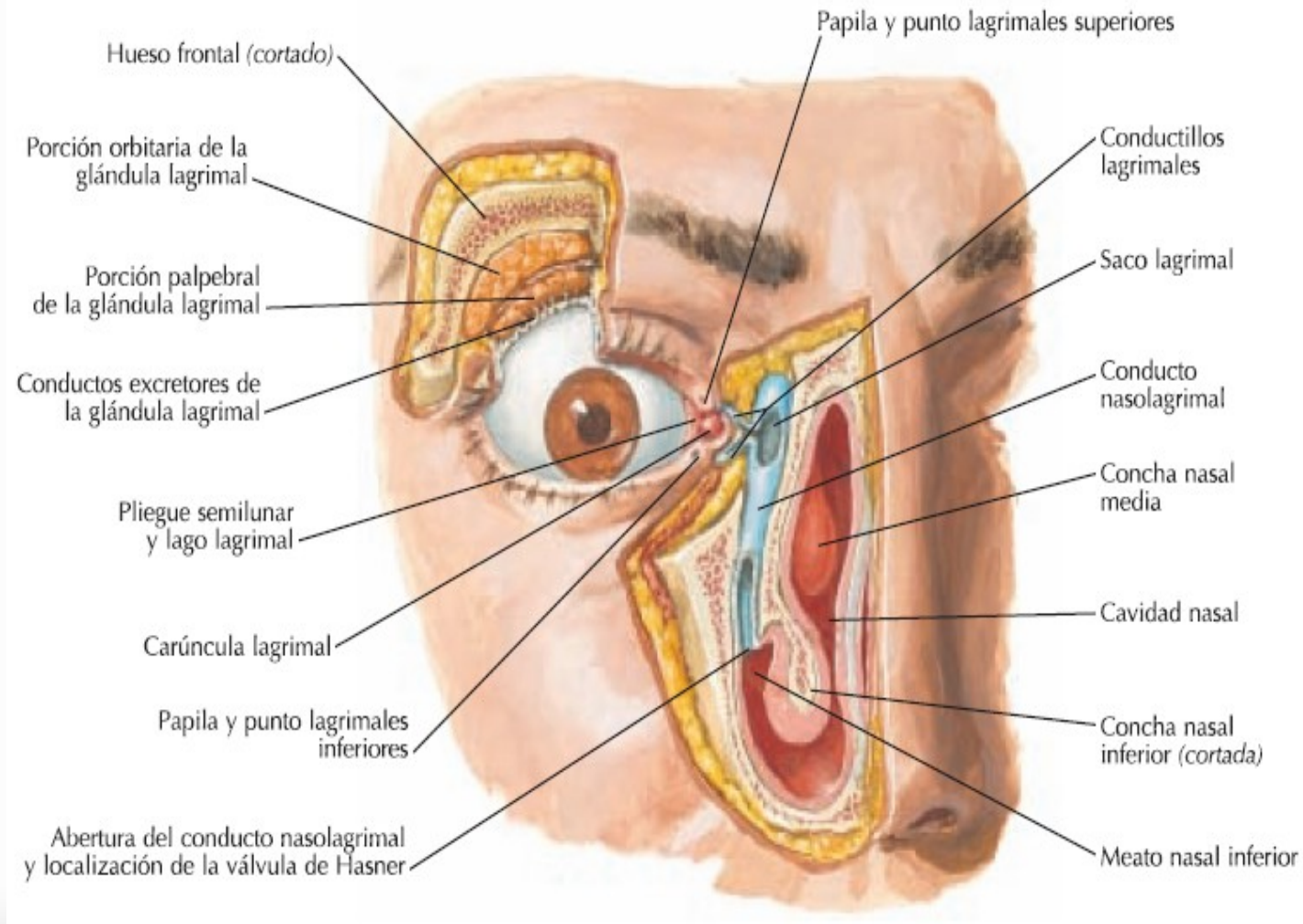


Conjuntiva

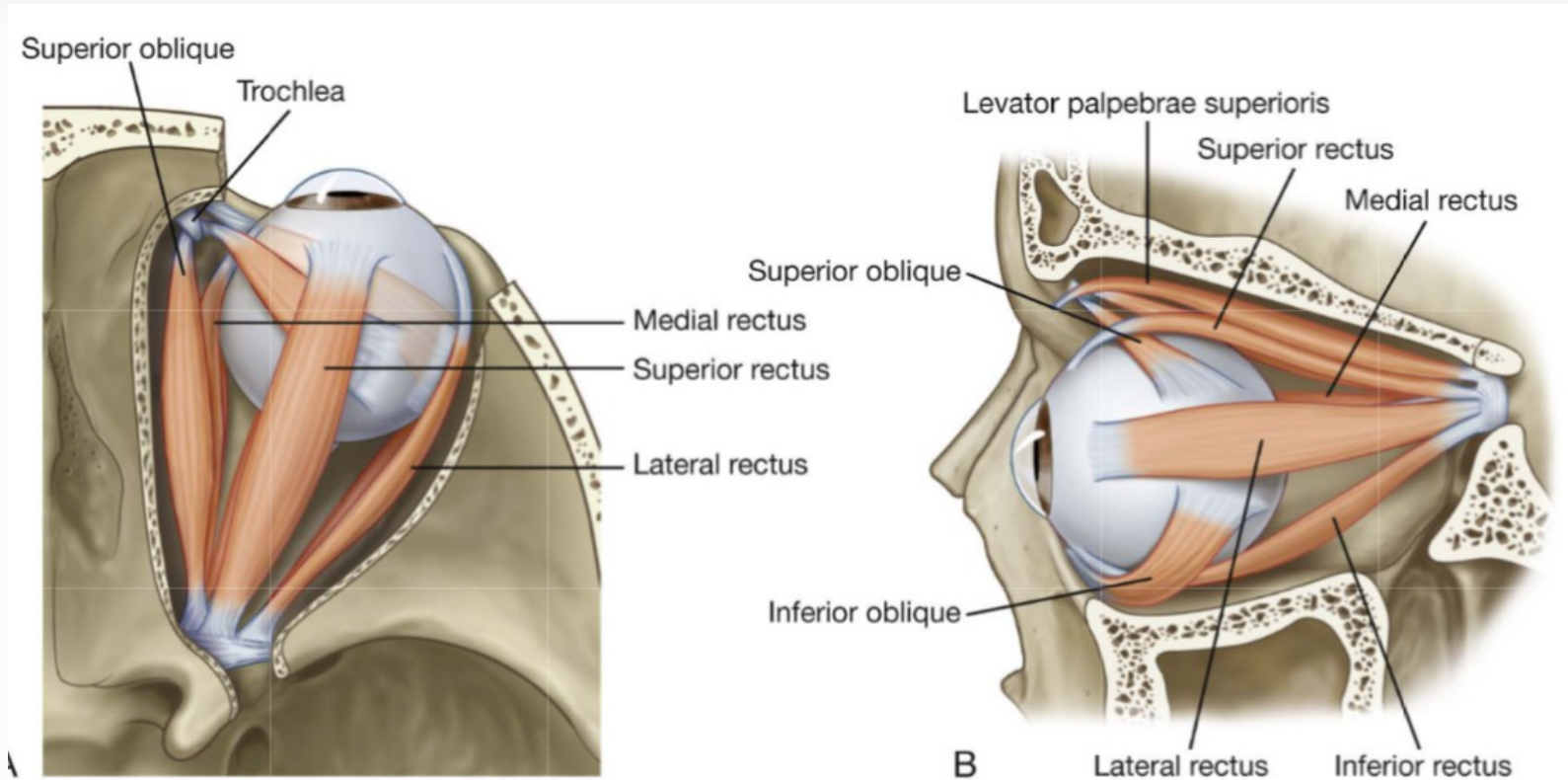


Mucosa que recubre la parte interna de los párpados y la parte anterior del globo ocular excepto la córnea
Muy vascularizada

Aparato lacrimal



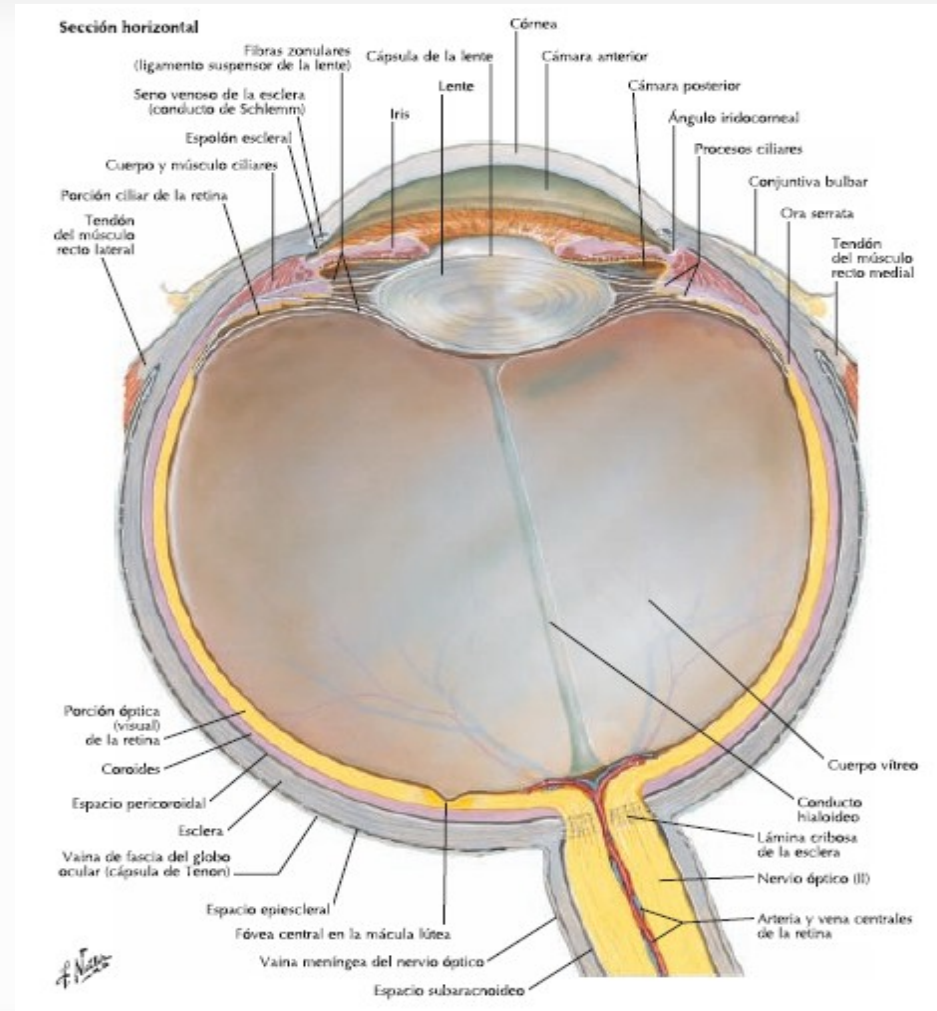
Musculatura extrínseca del ojo



- Recto superior, inferior, interno (III par craneal)
- Oblicuo superior e inferior (IV par craneal)
- Recto lateral (VI par craneal)

Anatomía macroscópica del ojo

- Polo anterior y posterior separados por el cristalino
- Paredes externas: Tres túnicas concéntricas
 - ✓ Fibrosa
 - ✓ Vascular
 - ✓ Retina
- Cavidad interna. Contiene fluidos (humores)
 - ✓ Polo anterior: Acuoso
 - ✓ Polo posterior: Vítreo



La túnica fibrosa o capa externa

Tejido conectivo denso y avascular

- **Esclerótica:**

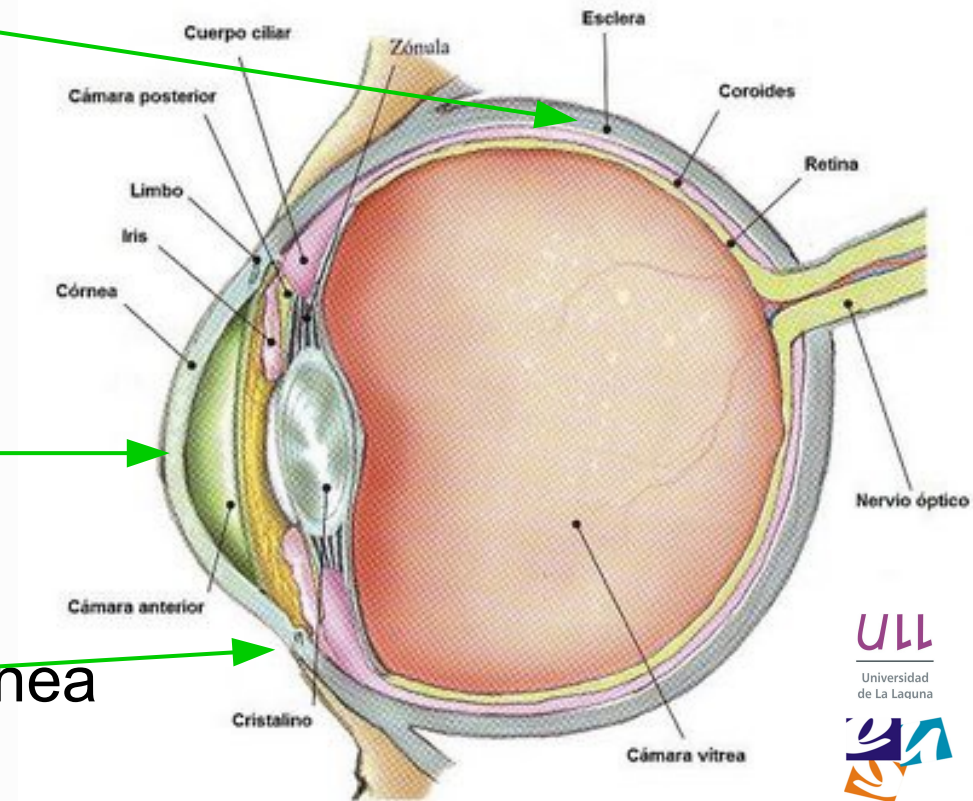
- ✓ 5/6 posteriores
- ✓ Region blanca, opaca
- ✓ Proporciona anclaje a los músculos del ojo

- **Cornea:**

- ✓ 1/6 anterior
- ✓ Transparente

- **Limbus:**

- ✓ unión de esclerótica y córnea



La túnica vascular o capa media

Vascular y pigmentada

Compuesta por:

- Coroides:

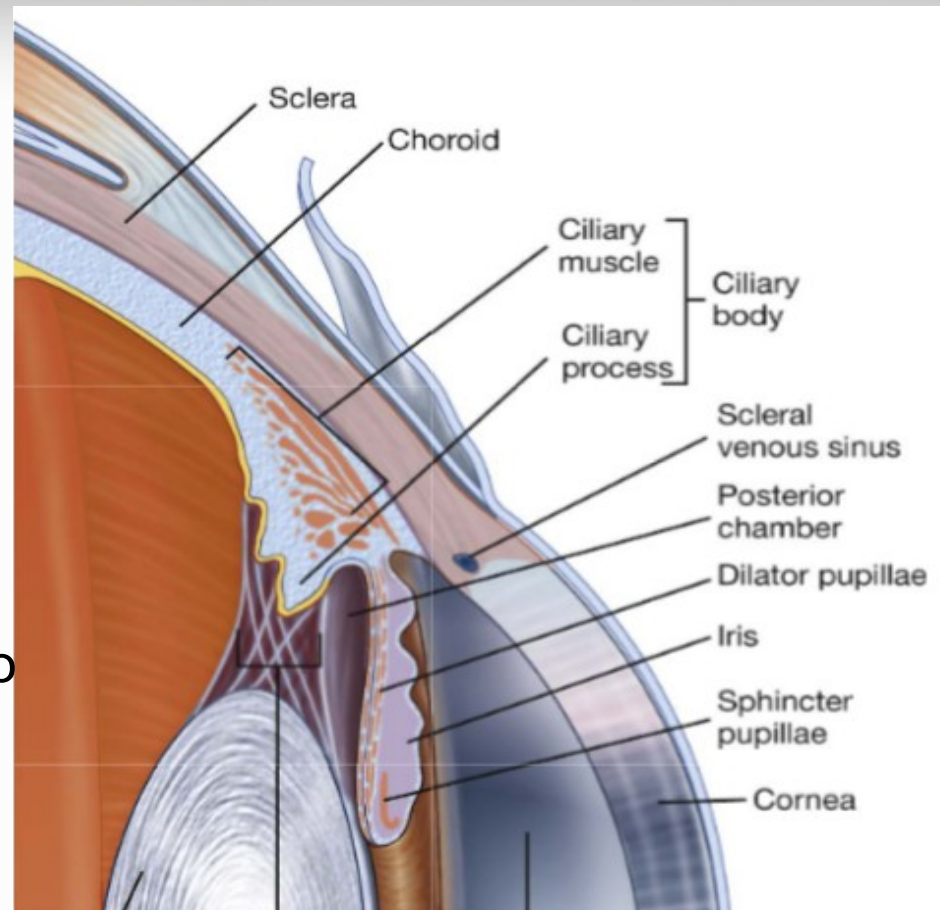
- ✓ 5/6 partes posteriores
- ✓ Presencia de melanocitos

- Cuerpo ciliar:

- ✓ Forma humor acuoso
- ✓ Gobierna curvatura cristalino

- Iris:

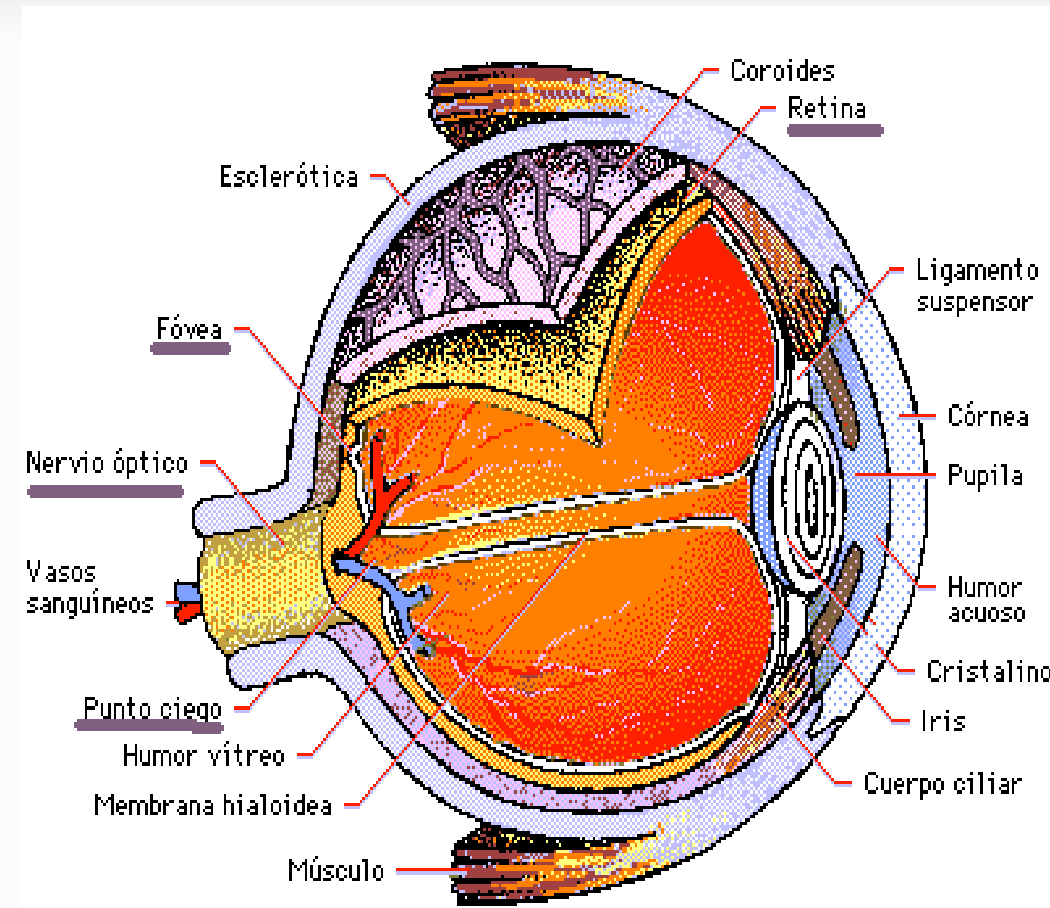
- ✓ Controla la cantidad de luz que llega a la retina
- ✓ Contiene pigmentos
- ✓ Dos músculos: Constrictor de la papila (circular)
Dilatador de la papila (radial)



Universidad
de La Laguna



Capa interna: Retina



Constituida por

- Capa interna pigmentada
- Capa externa o neural

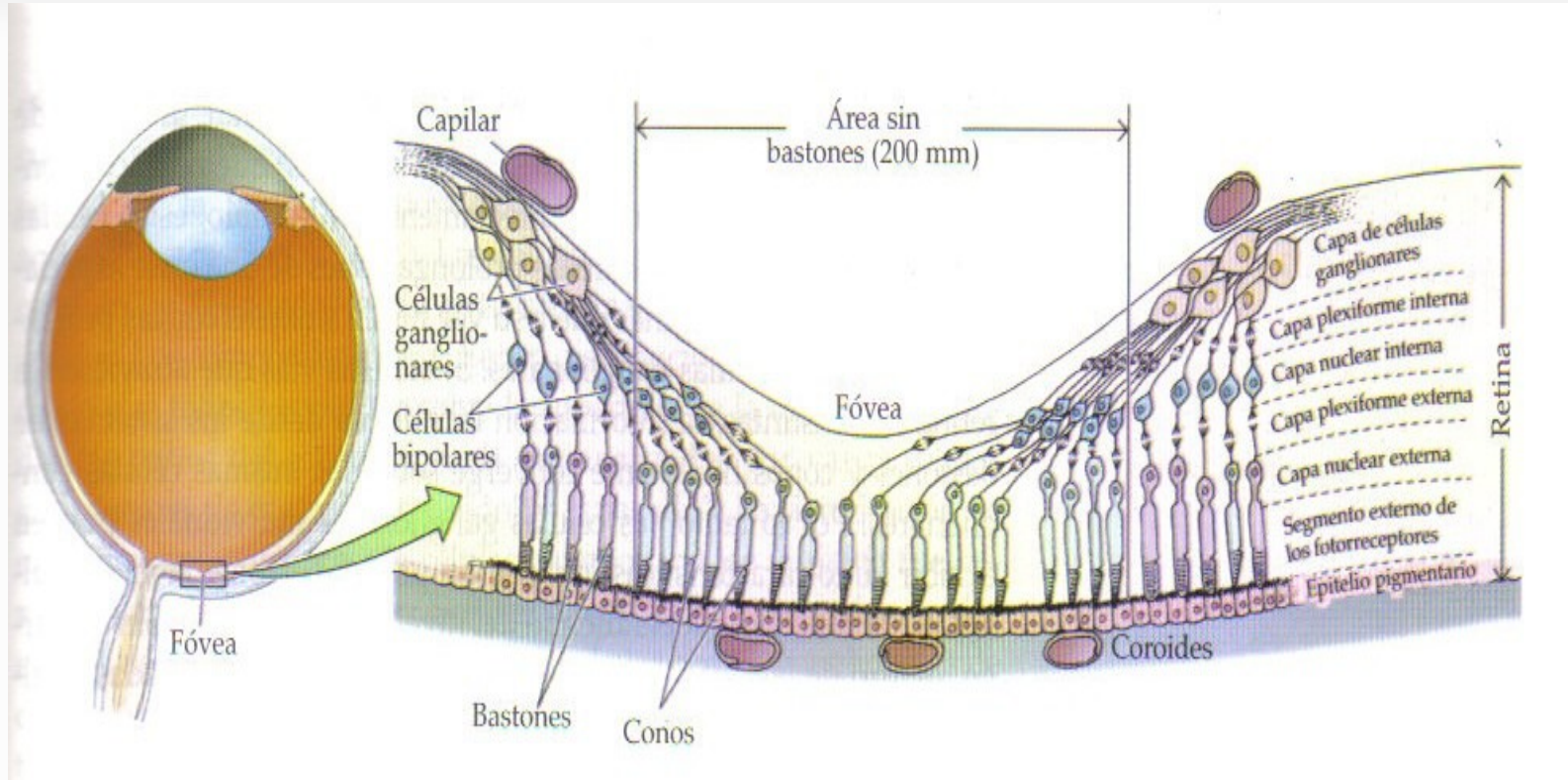
Receptores visuales:

- Conos
- Bastones

Fóvea Central y Mácula
(Zona de máxima visión)

Punto Ciego o Papila
(entrada del nervio óptico)

Fóvea Central



Depresión de la retina, cuya función es percibir los colores y los detalles finos de las imágenes (visión aguda). Por este motivo los conos son más abundantes en este sector, no así los bastones.

Conos y bastones



Bastones

Mucha sensibilidad
Poca discriminación
Visión nocturna

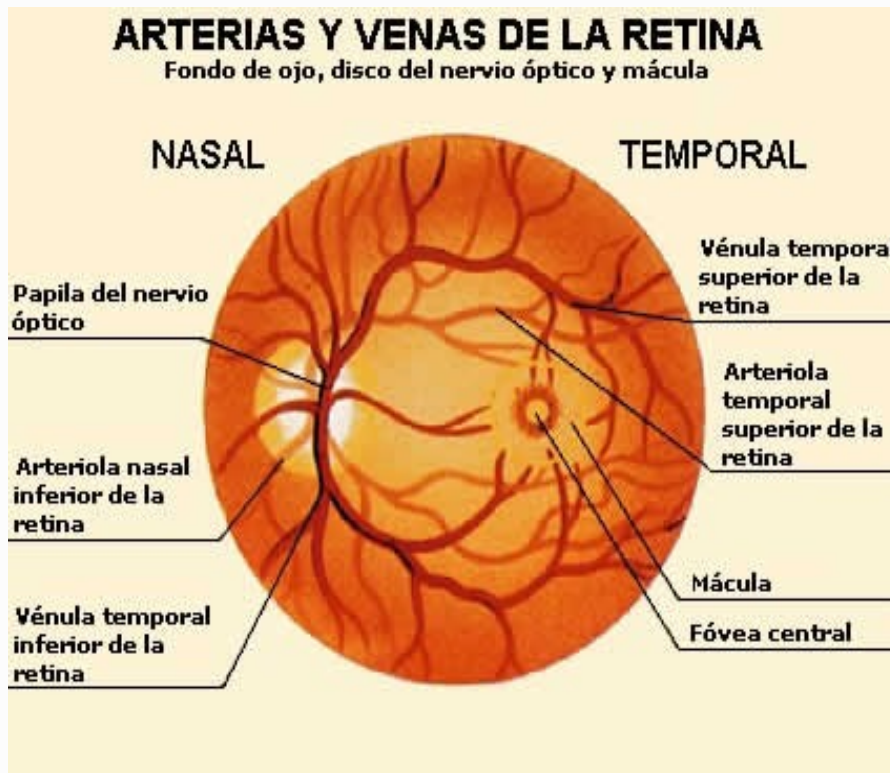
Poca sensibilidad
Mucha discriminación
Visión diurna
Tres pigmentos para
colores básicos

Conos

Irrigación de la retina

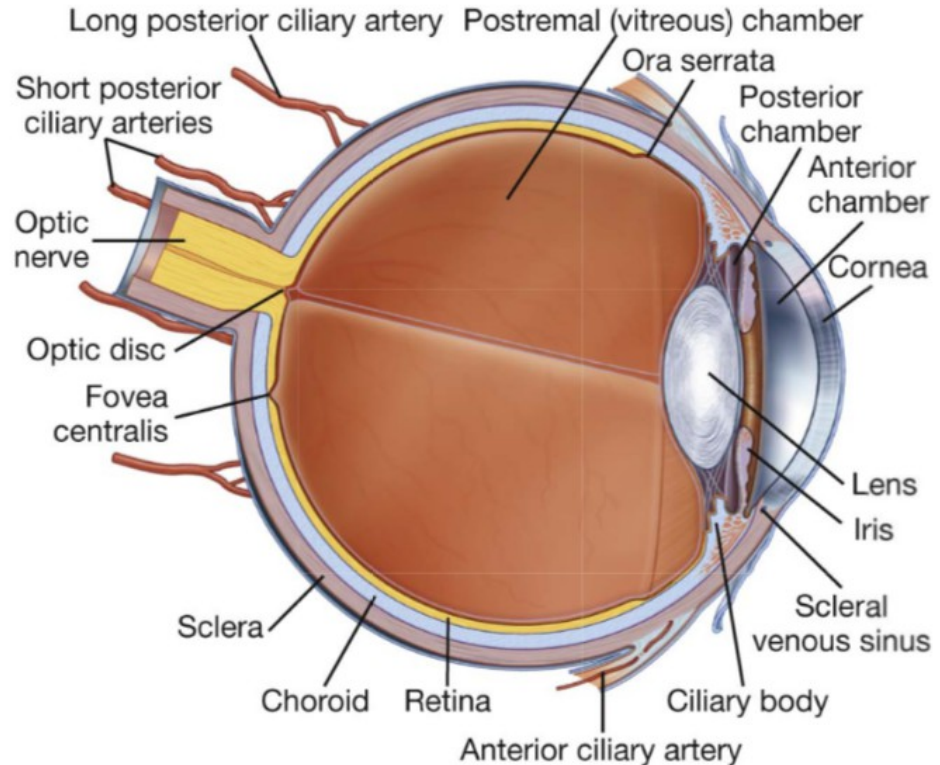
Dos fuentes:

- El tercio externo de la retina se irriga por capilares de la coroides
- Los 2/3 internos de la retina a través de la arteria y vena central de la retina

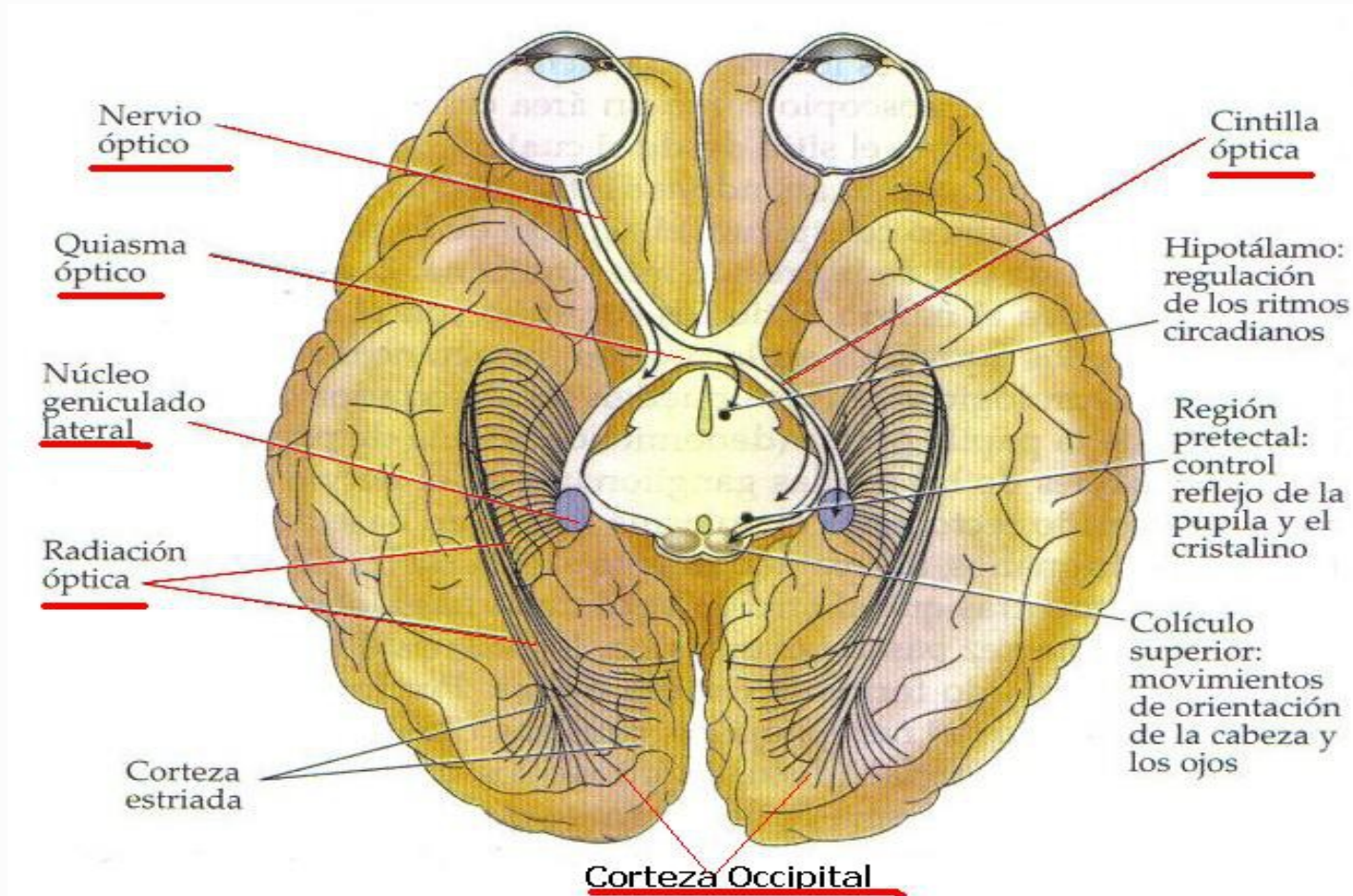


Cristalino

- ✓ Lente biconvexa, transparente y avascular
- ✓ Naturaleza elástica
- ✓ Ligamentos suspensorios
- ✓ Facultad de variar la curvatura (Acomodación)



Vías de la visión



Bibliografía

1. Anatomía de Gray: bases anatómicas de la medicina y la cirugía. Churchill Livingstone, 1998.

2. Netter, F. H. Netter. Atlas de Anatomía Humana. 4ª ed. Elsevier Masson; 2007