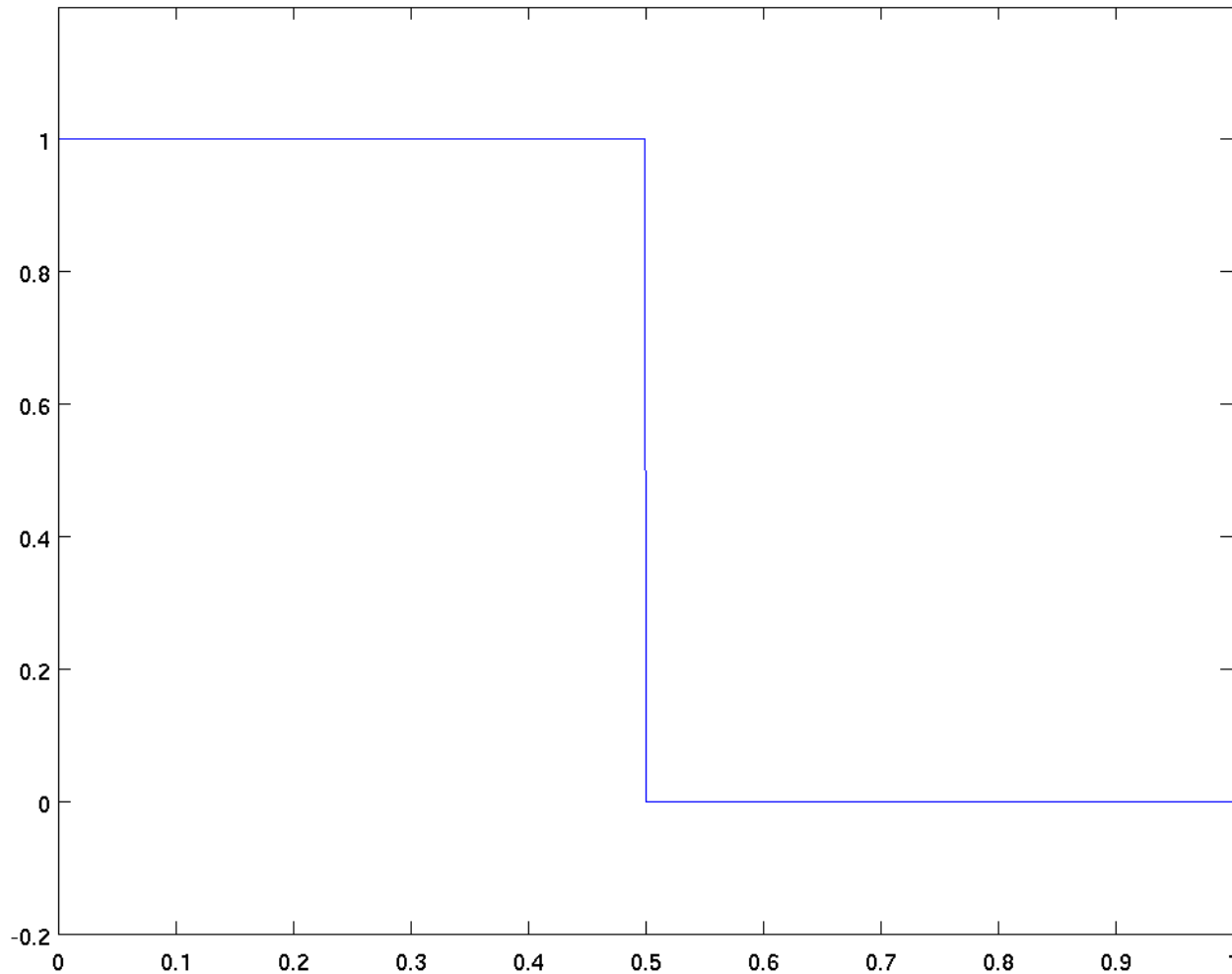


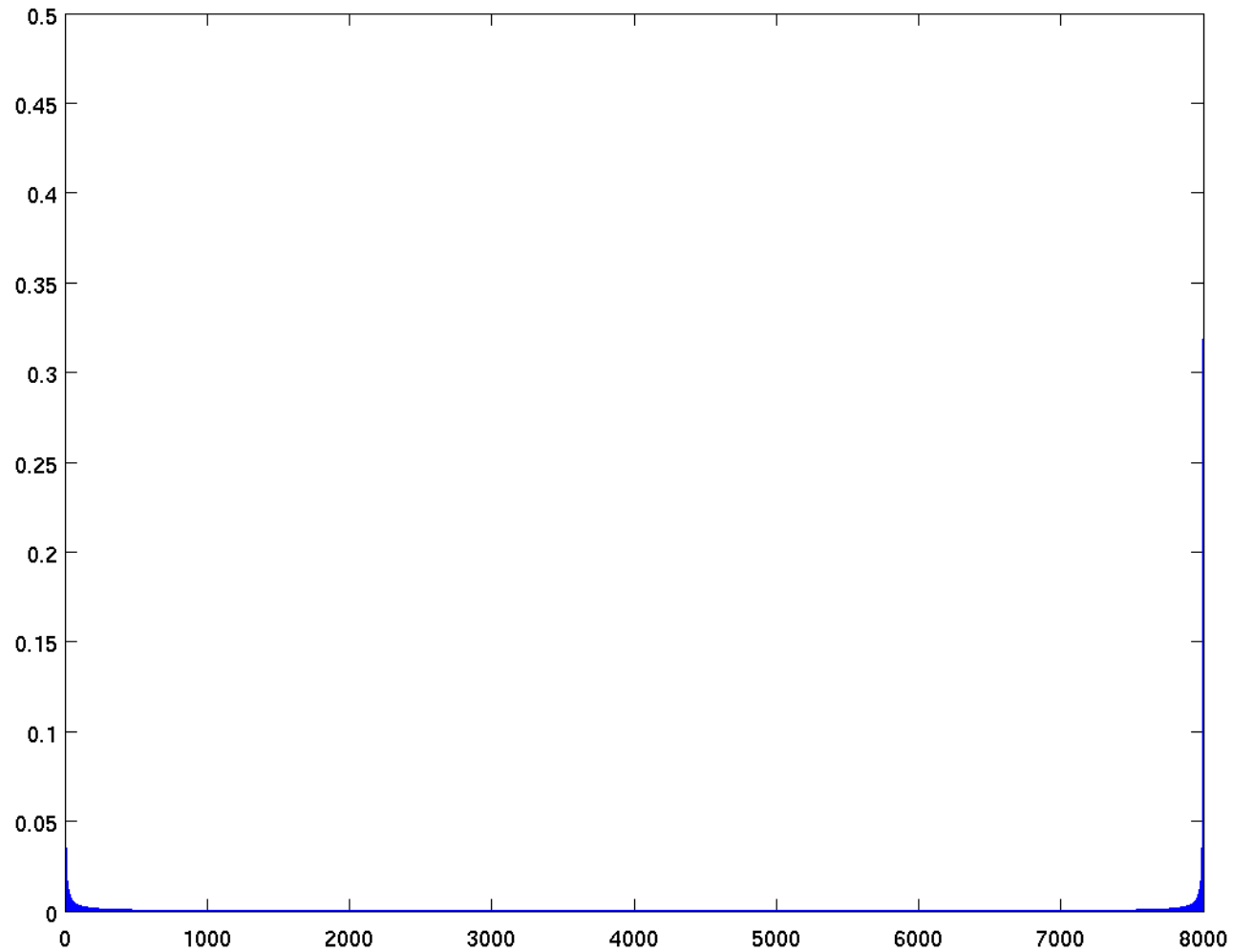
Ejemplo de síntesis aditiva

Síntesis de una onda cuadrada

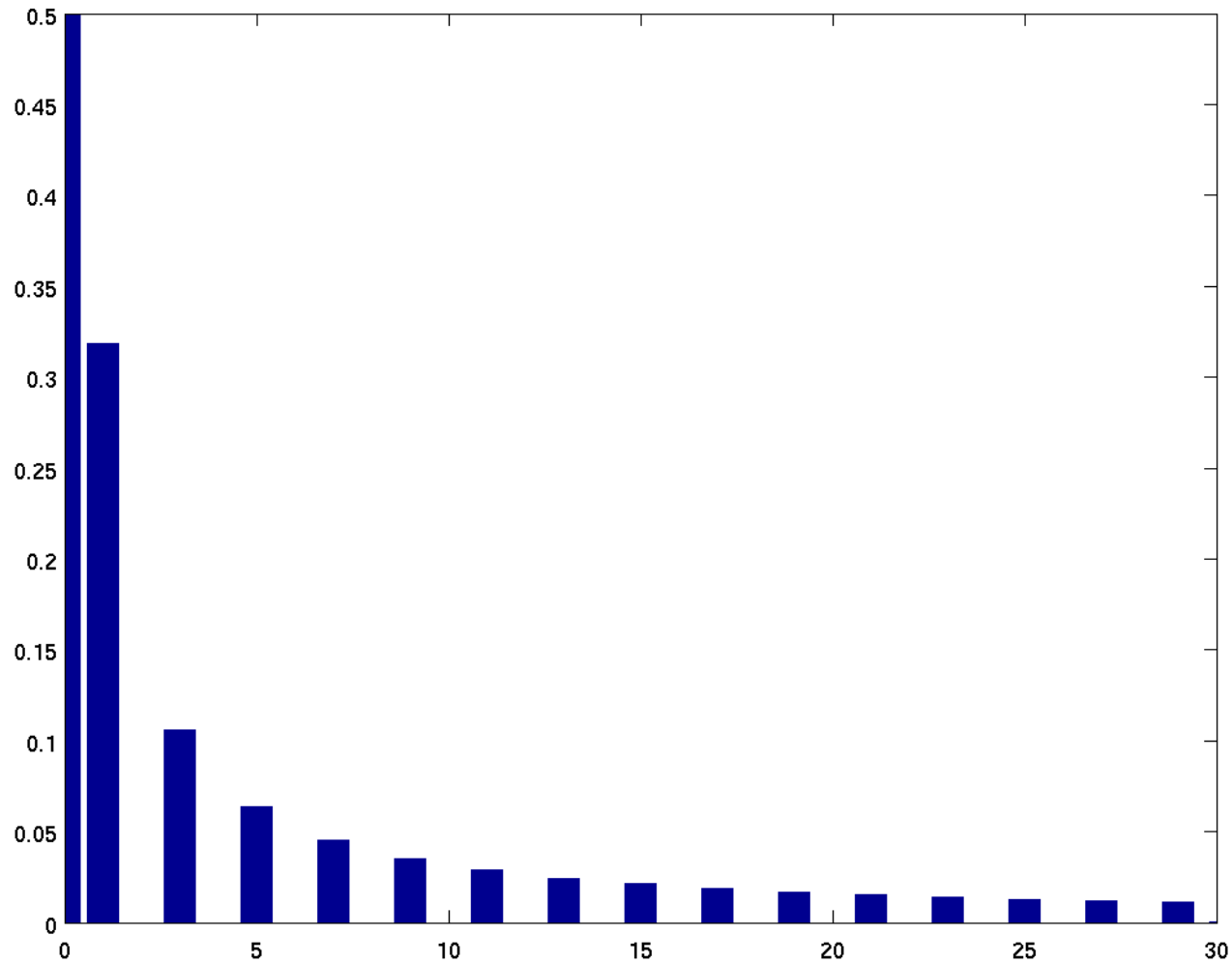
Pulso en dominio temporal



Espectro (dominio frecuencial).



Espectro primeras 30 componentes

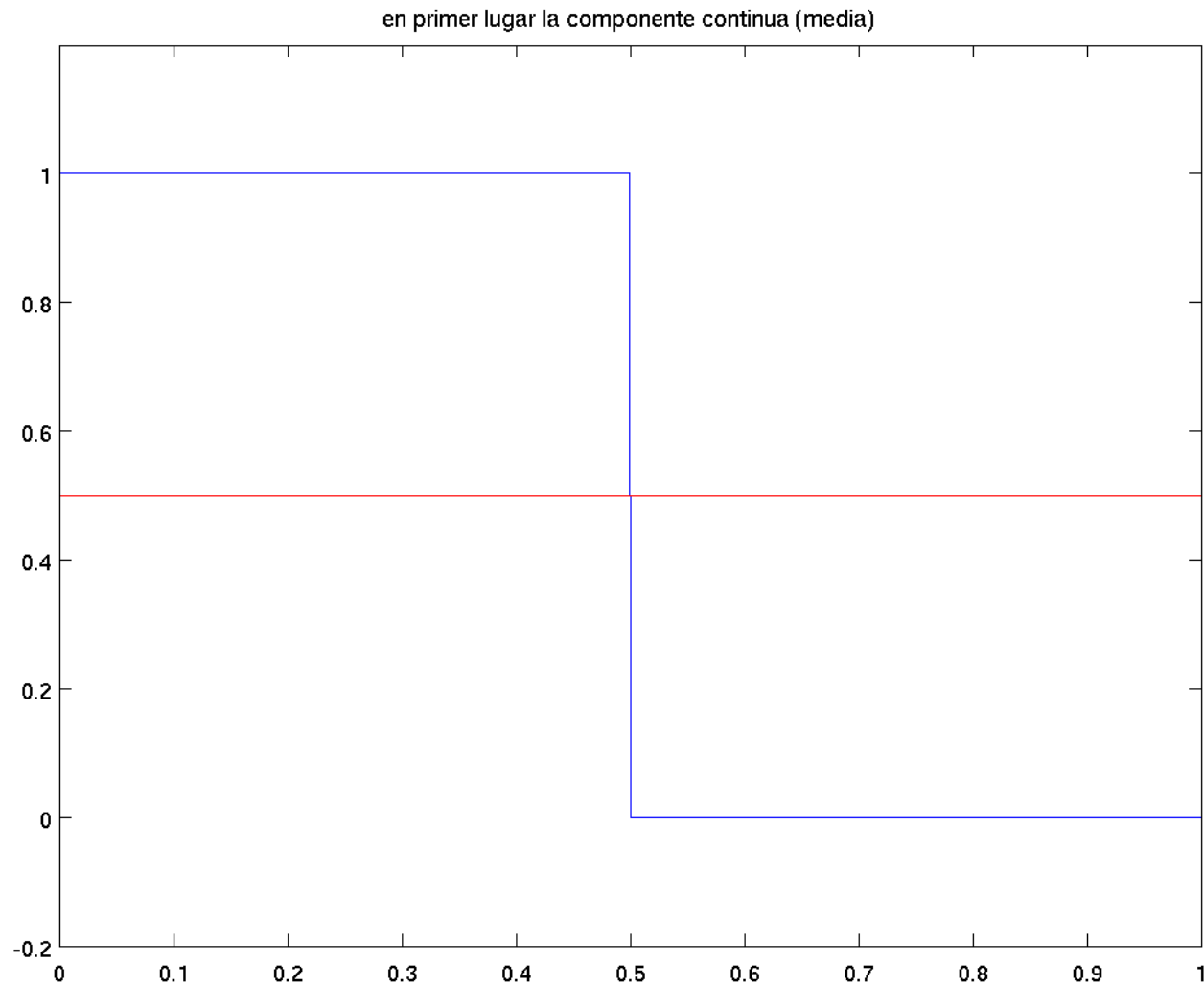


frec.	Ampl.
0	0.5000
1.0000	0.3183
2.0000	0.0000
3.0000	0.1061
4.0000	0.0000
5.0000	0.0637
6.0000	0.0000
7.0000	0.0455
8.0000	0.0000
9.0000	0.0354
10.0000	0.0000
11.0000	0.0289
12.0000	0.0000
13.0000	0.0245
14.0000	0.0000
15.0000	0.0212
16.0000	0.0000
17.0000	0.0187
18.0000	0.0000
19.0000	0.0168

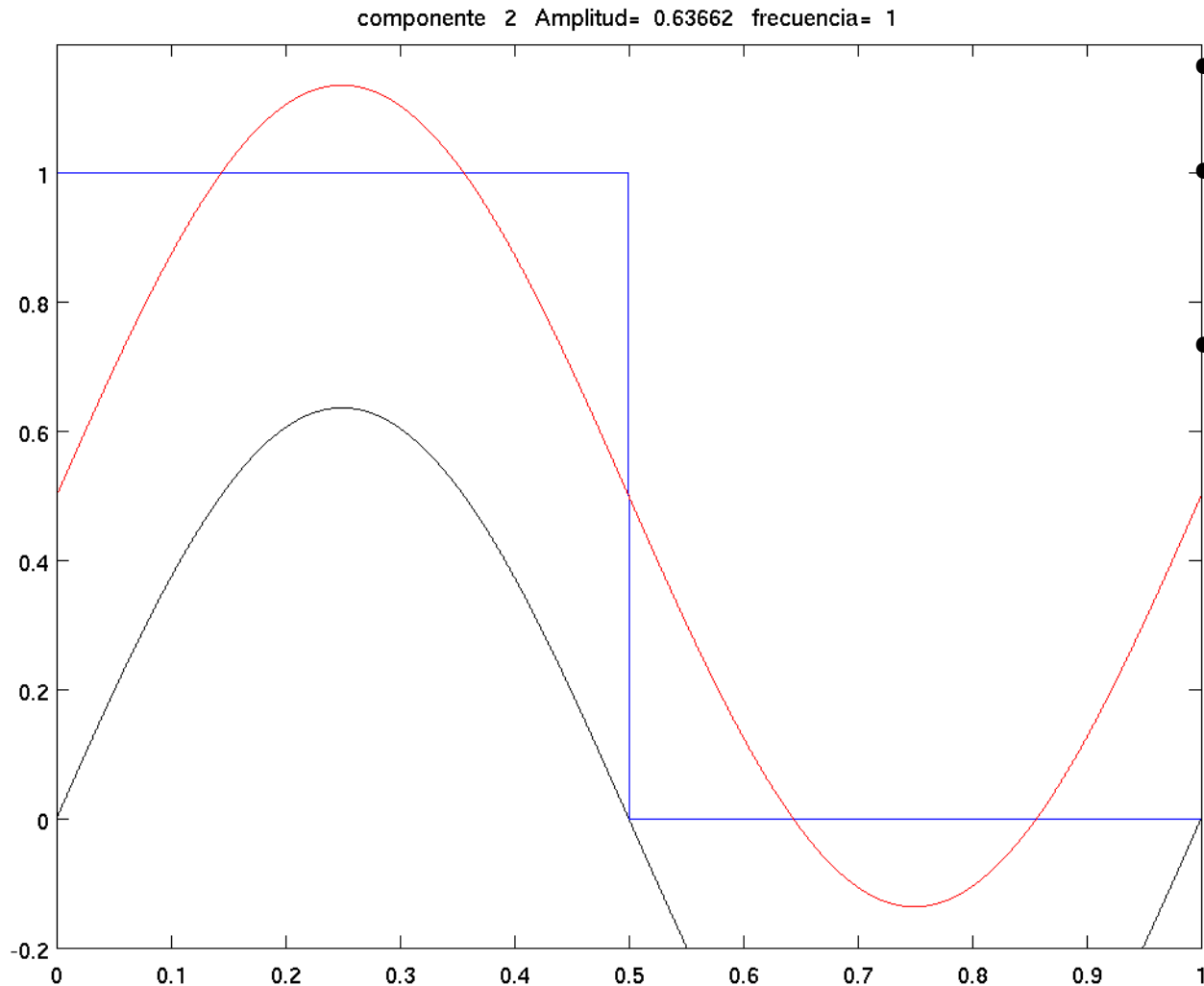
Frecuencias y amplitudes primeras 20 componentes

- Como hay 8000 muestras para las frecuencias 1 a 8000, cada muestra aumenta su frecuencia en 1.
- Obsérvese que todas las frecuencias pares tienen amplitud cero.

Primera componente ($f=0$): valor medio

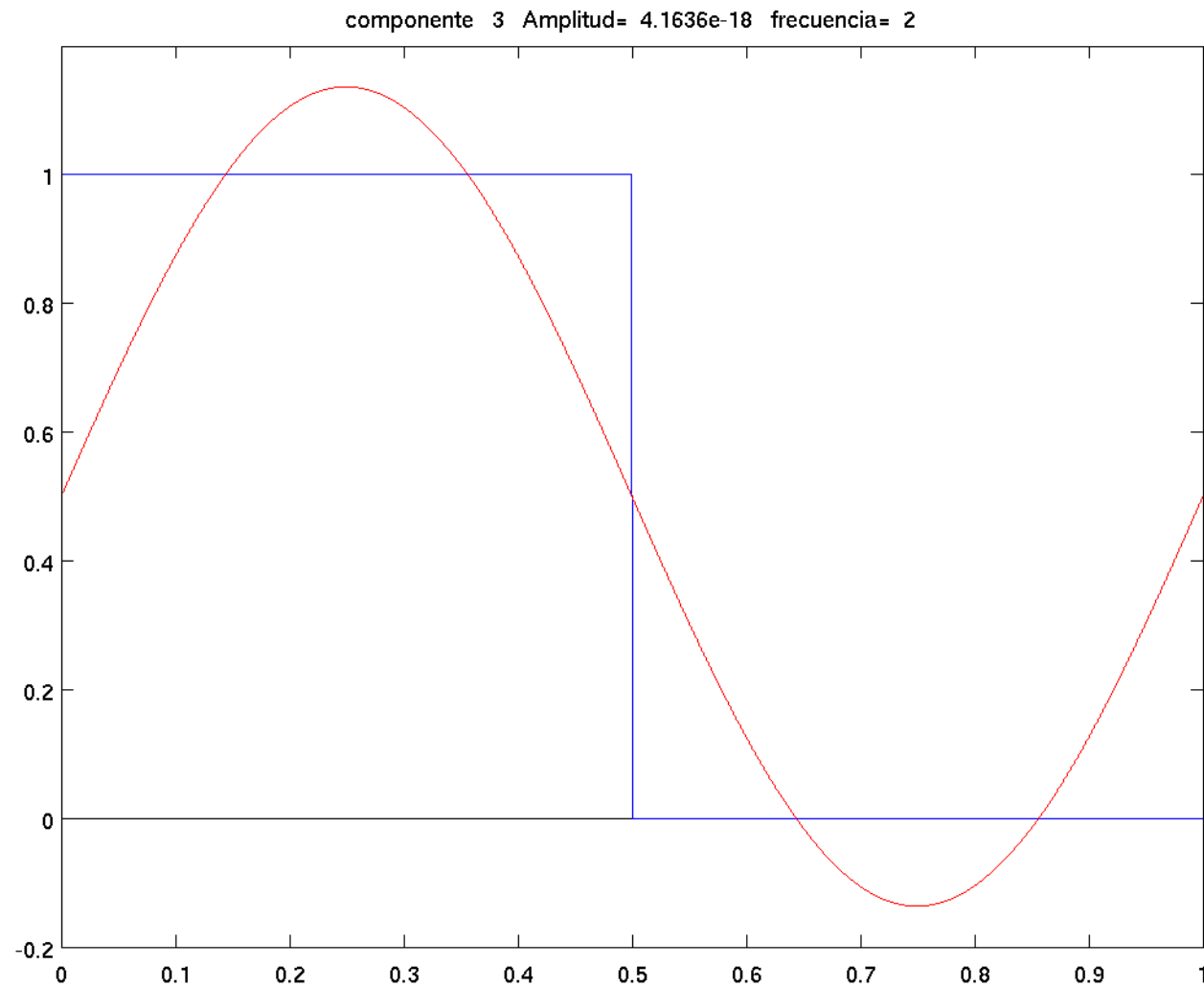


Segunda componente: frecuencia fundamental



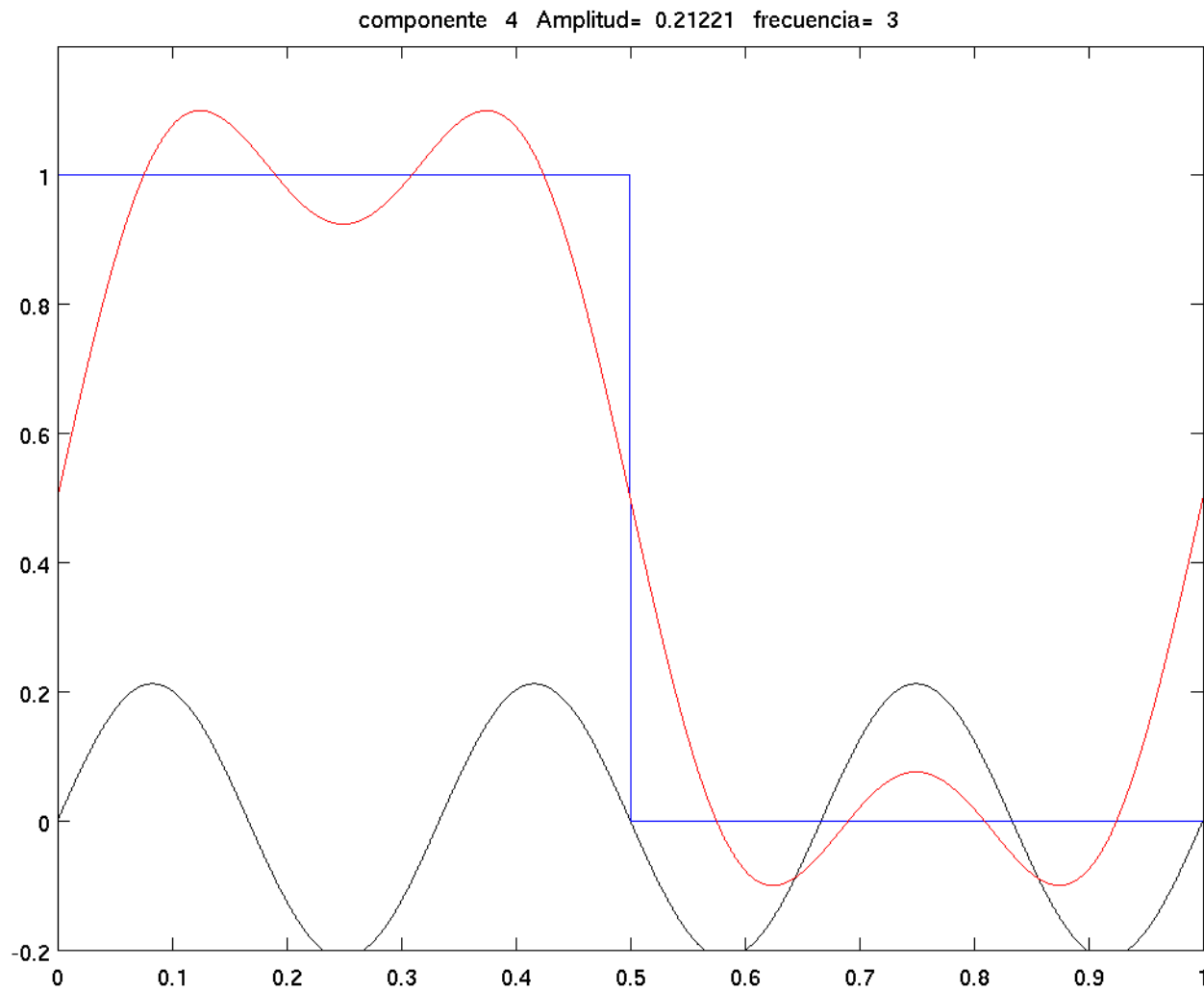
- En azul, pulso
- En negro, primera componente
- En rojo. Suma de la componente anterior y la actual.

tercera componente (amplitud 0), no modifica la señal

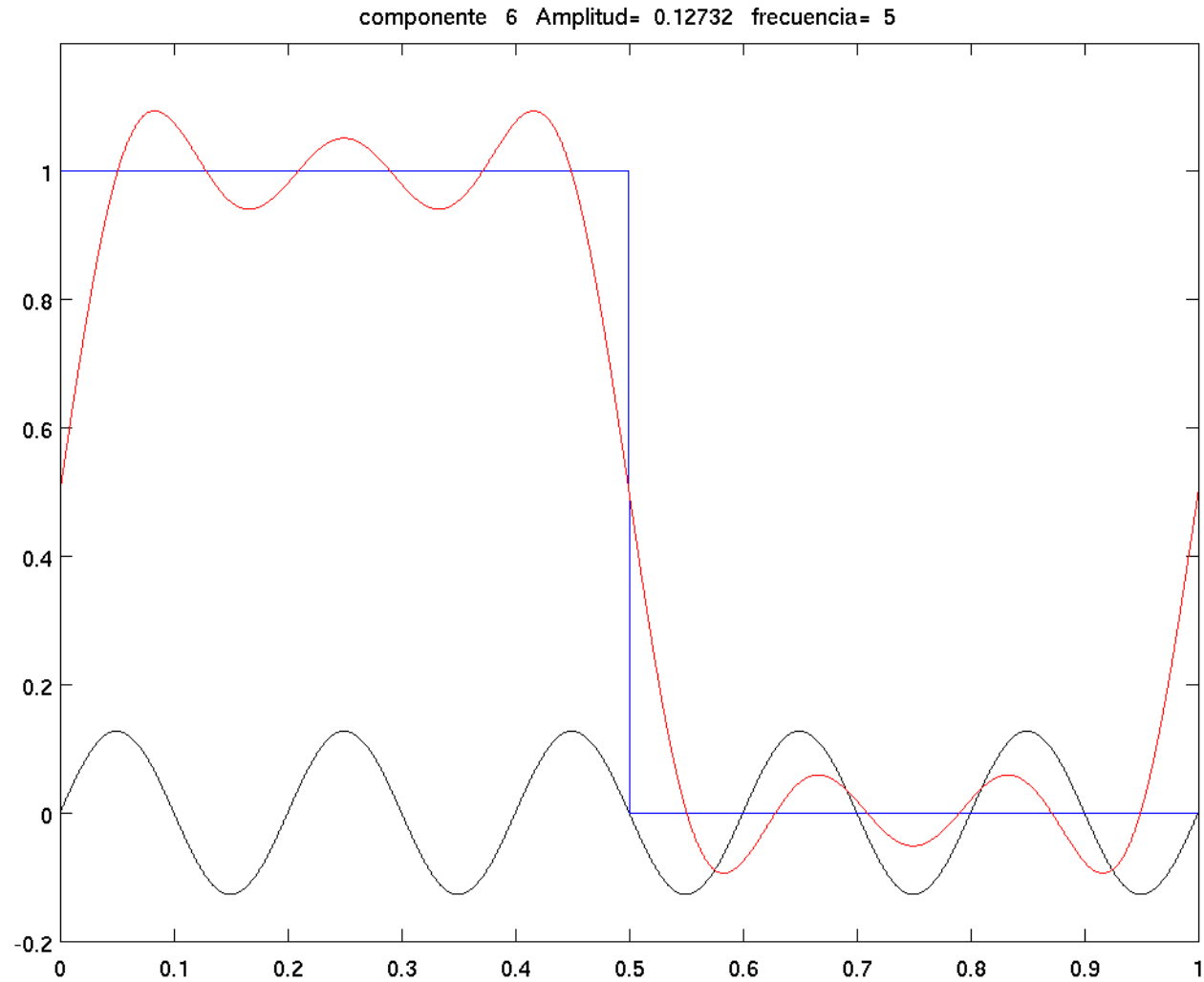


Cuarta componente

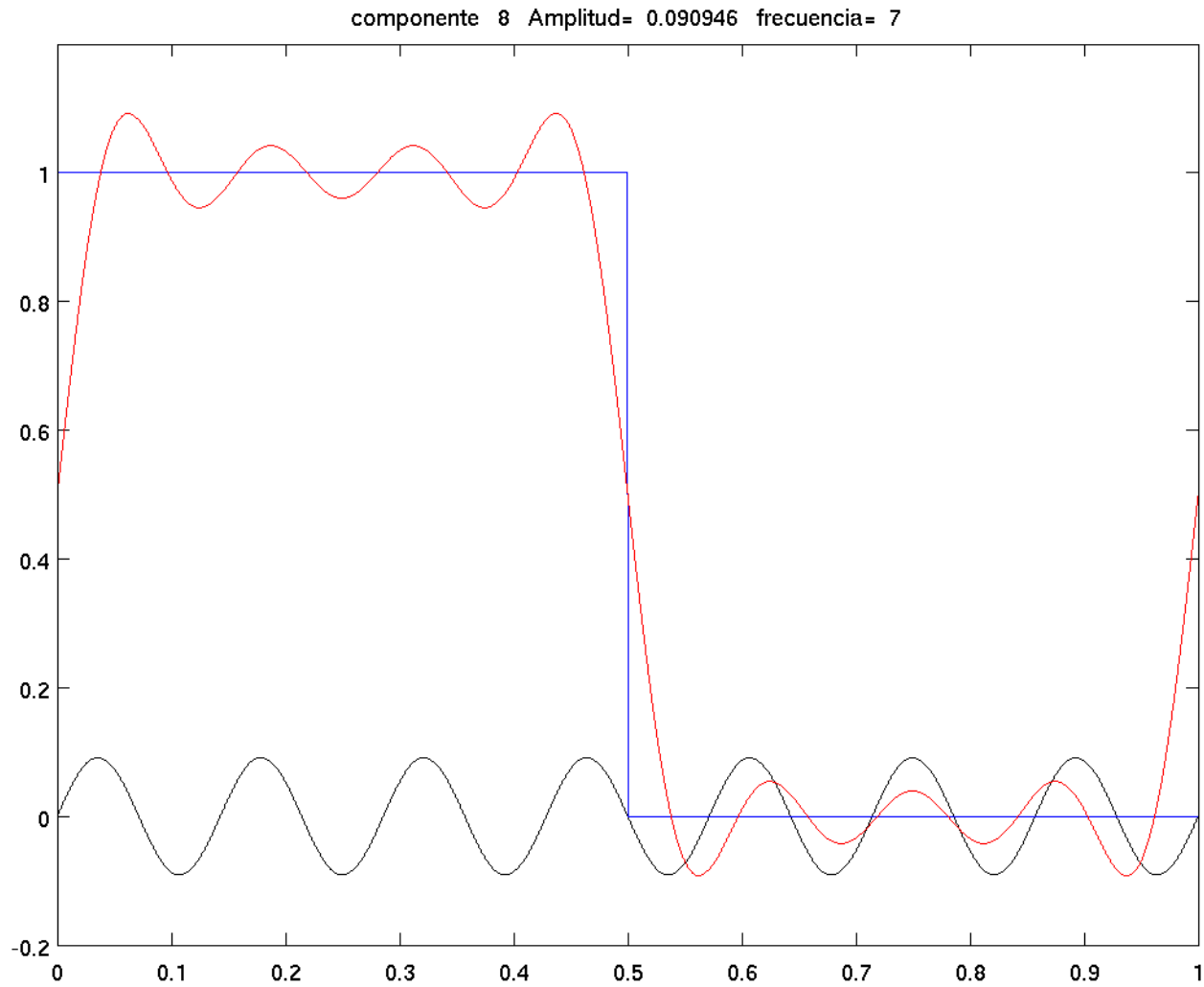
$f=3$ Hz $A=0.21221$



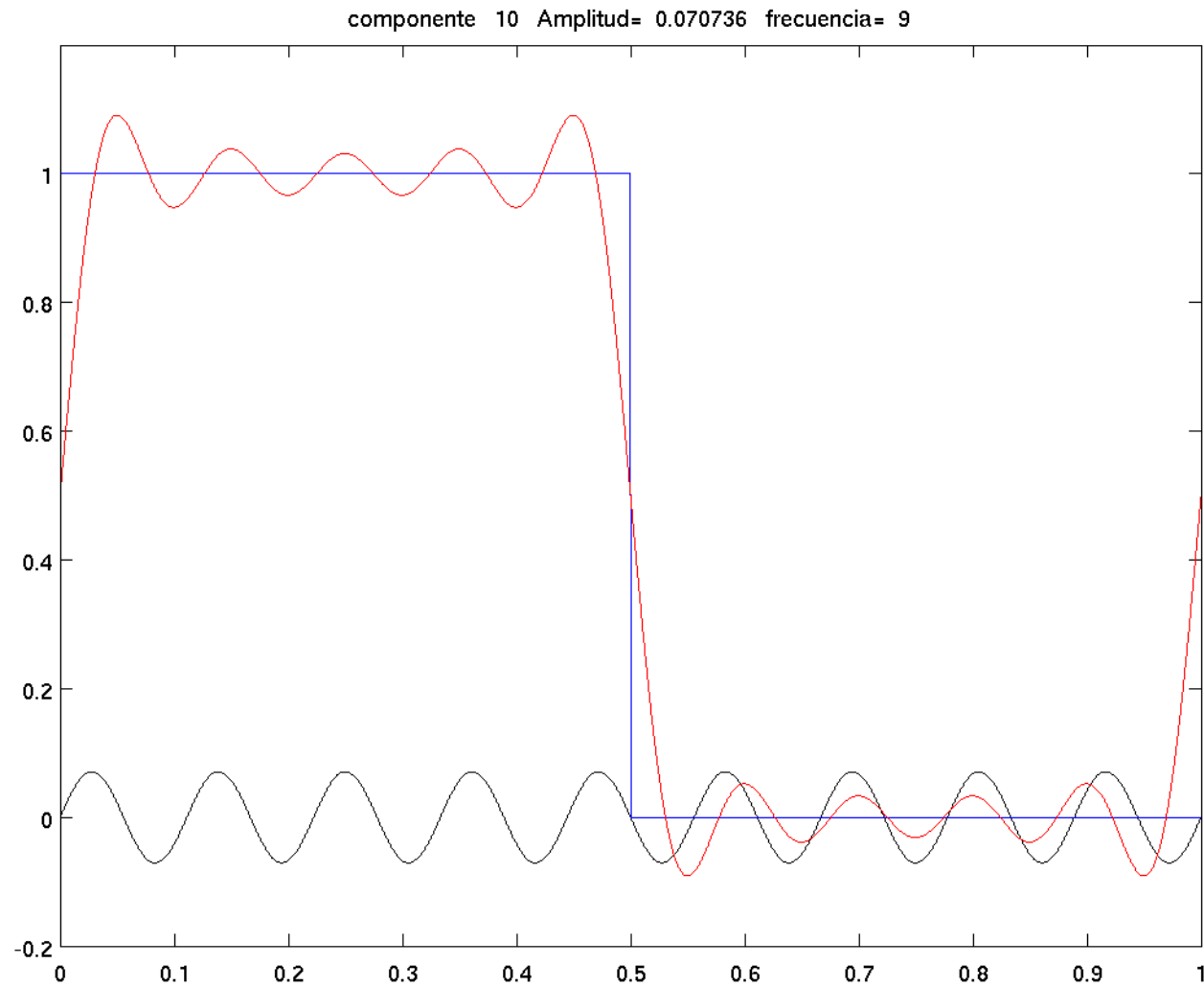
Sexta componente



Octava componente



Décima componente



Duodécima componente

