

## 13. Identificación de técnicas a través de huellas gráficas

¿Cómo identificar las técnicas de grabado calcográfico a través de sus huellas gráficas?

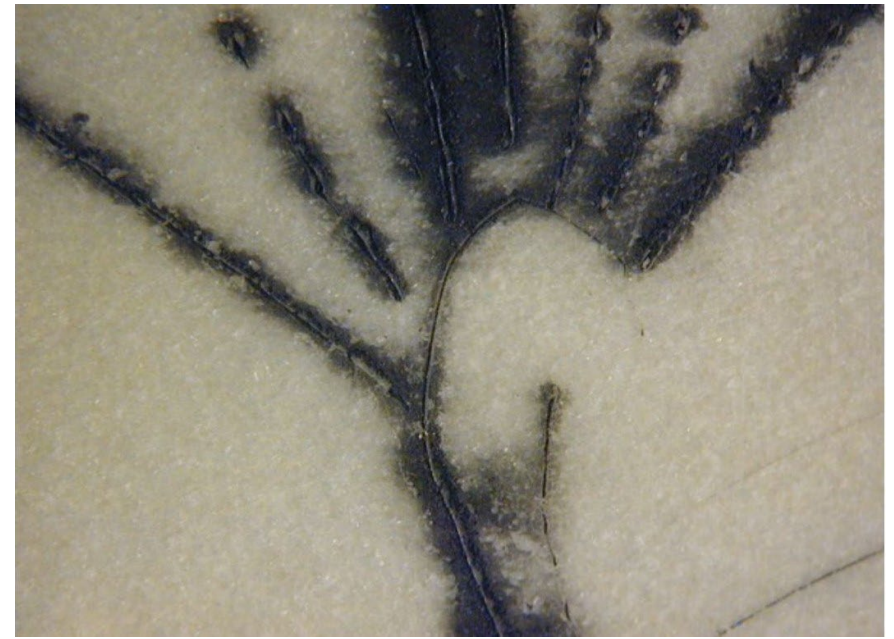
### 1. Grabado a Buril (Técnica Directa)

- **Huellas gráficas:** Líneas claras y muy precisas, de contornos definidos. El buril corta la plancha y levanta "**virutas**" de metal que luego se eliminan. No hay rebaba, lo que hace que la línea sea limpia. Las líneas a menudo se estrechan en los extremos y las curvas son fluidas.
- **Análisis:** Al observar con lupa, se ven líneas sin textura ni "pelos". La tinta se deposita de manera uniforme.



## 2. Punta Seca (Técnica Directa)

- **Huellas gráficas:** Líneas de aspecto más suave y borroso. La punta seca rasca la plancha y deja "**rebaba**" de metal a los lados de la incisión. Al entintar, la rebaba retiene tinta, creando una línea más gruesa y un **halo aterciopelado** a su alrededor.
- **Análisis:** Con la lupa, se puede ver la tinta desbordándose ligeramente de la línea, creando un efecto de borrosidad. Las líneas de punta seca se desgastan rápido, por lo que las primeras impresiones tienen una rebaba muy marcada, mientras que en las últimas se reduce o desaparece.





### ***Aguafuerte (Técnica Indirecta)***

- **Huellas gráficas:** Líneas con **extremos redondeados**. La línea tiene un grosor uniforme. El/la artista dibuja sobre un barniz y luego la plancha se sumerge en un **ácido**, que "muerde" las líneas expuestas. Esto crea un trazo más libre, similar al de un dibujo a lápiz o a pluma.
- **Análisis:** La ausencia de rebaba y la uniformidad del grosor de la línea son características clave. A diferencia del buril, las líneas no se afilan en los extremos.





#### 4. Aguatinta (Técnica Indirecta)

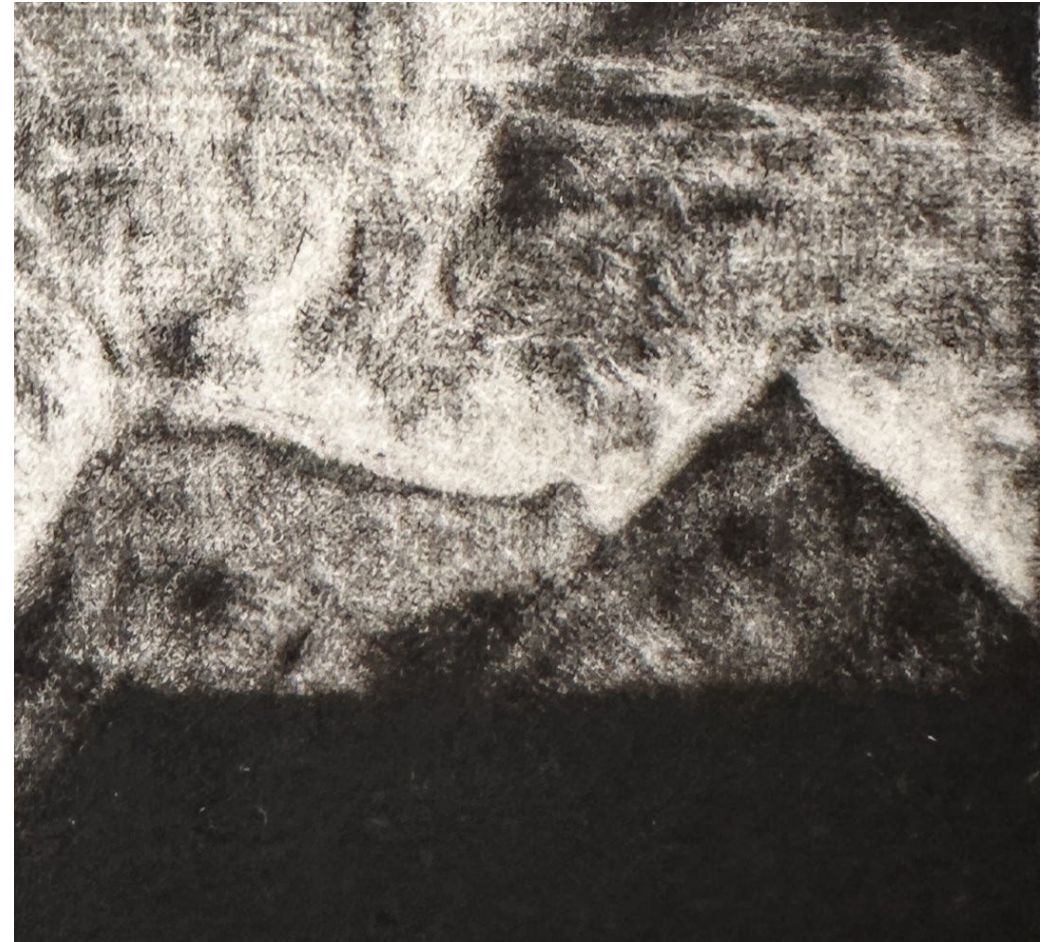
- **Huellas gráficas:** Áreas de tono o **manchas granuladas**. No hay líneas. La plancha se cubre con una resina pulverizada que, al calentarse, se adhiere a la superficie. El ácido muerde el metal entre los granos de resina, creando una superficie porosa que retiene tinta.
- **Análisis:** Con la lupa, se ve una textura de **puntos o gránulos** en las zonas de color. La densidad de los puntos determina la intensidad del tono, desde un gris claro hasta un negro profundo. Es la técnica ideal para crear efectos de sombra.



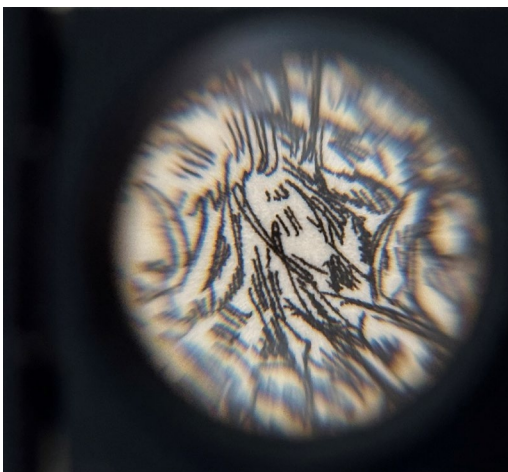


### 5. Manera Negra (Mezzotinta) (Técnica Directa)

- **Huellas gráficas:** Tonos que varían suavemente de negro a blanco, sin líneas. La plancha se prepara con una herramienta llamada **rascador o berceau** que crea una textura rugosa y densa en toda la superficie, capaz de retener mucha tinta y producir un negro intenso.
- **Análisis:** Las áreas claras se logran puliendo la superficie rugosa. El efecto es una **transición suave y gradual** entre los tonos. Al observar de cerca, se ve una textura uniforme y finamente granulada en las zonas oscuras, a diferencia de la aguatinta que tiene puntos más separados.



@astriddeneckere



TÉCNICA	HUELLA GRÁFICA PRINCIPAL
Buril	Líneas limpias y precisas, sin rebaba
Punta seca	Líneas borrosas con halo aterciopelado (rebaba)
Aguafuerte	Líneas de grosor uniforme con extremos redondeados
Aguatinta	Zonas de tono con textura de puntos
Manera negra	Tonos con transición suave, textura granulada uniforme