
5. Dada la distribución de frecuencias:

x_i	n_i
1	9
2	22
3	13
4	23
5	8
6	25

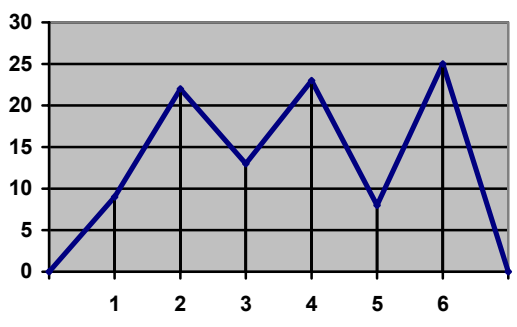
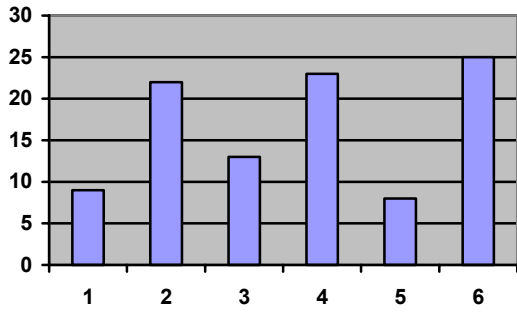
- (a) Constrúyase una tabla en la que aparezcan frecuencias absolutas, frecuencias relativas, frecuencias acumuladas absolutas crecientes (o «menos de») y decrecientes (o «más de»).
- (b) Representese mediante un diagrama de barras la distribución dada y su correspondiente polígono de frecuencias.
- (c) Obténgase el polígono de frecuencias absolutas acumuladas crecientes y decrecientes.
-

SOLUCIÓN:

(a) La tabla pedida es la siguiente:

(b)

x_i	n_i	f_i	$N_{i\downarrow}$	$N_{i\uparrow}$
1	9	0,09	9	100
2	22	0,22	31	91
3	13	0,13	44	69
4	23	0,23	67	56
5	8	0,08	75	33
6	25	0,25	100	25
	100	1		



(c)

