

muestra	xi media	si	LIC	LC	LSC	LIC	LC	LSC
1	53	9	42,80	49,58	56,36	0,15	4,81	9,47
2	51	3	42,80	49,58	56,36	0,15	4,81	9,47
3	48	2	42,80	49,58	56,36	0,15	4,81	9,47
4	48	1	42,80	49,58	56,36	0,15	4,81	9,47
5	48	6	42,80	49,58	56,36	0,15	4,81	9,47
6	51	7	42,80	49,58	56,36	0,15	4,81	9,47
7	49	3	42,80	49,58	56,36	0,15	4,81	9,47
8	51	8	42,80	49,58	56,36	0,15	4,81	9,47
9	48	2	42,80	49,58	56,36	0,15	4,81	9,47
10	49	5	42,80	49,58	56,36	0,15	4,81	9,47
11	47	4	42,80	49,58	56,36	0,15	4,81	9,47
12	47	5	42,80	49,58	56,36	0,15	4,81	9,47
13	57	2	42,80	49,58	56,36	0,15	4,81	9,47
14	51	4	42,80	49,58	56,36	0,15	4,81	9,47
15	48	1	42,80	49,58	56,36	0,15	4,81	9,47
16	49	4	42,80	49,58	56,36	0,15	4,81	9,47
17	52	5	42,80	49,58	56,36	0,15	4,81	9,47
18	50	6	42,80	49,58	56,36	0,15	4,81	9,47
19	51	6	42,80	49,58	56,36	0,15	4,81	9,47
20	51	8	42,80	49,58	56,36	0,15	4,81	9,47
21	49	6	42,80	49,58	56,36	0,15	4,81	9,47
22	50	7	42,80	49,58	56,36	0,15	4,81	9,47
23	49	9	42,80	49,58	56,36	0,15	4,81	9,47
24	46	4	42,80	49,58	56,36	0,15	4,81	9,47
25	47	3	42,80	49,58	56,36	0,15	4,81	9,47
26	49	5	42,80	49,58	56,36	0,15	4,81	9,47

$$LC = \bar{X} \rightarrow 49,58$$

$$LIC = \bar{X} - A_1 \bar{S} \rightarrow 42,80$$

$$LSC = \bar{X} + A_1 \bar{S} \rightarrow 56,36$$

$$LC = \bar{S} \rightarrow 4,81$$

$$LIC = B_3 \bar{S} \rightarrow 0,15$$

$$LSC = B_4 \bar{S} \rightarrow 9,47$$

$$A_1 = \frac{3}{c_2 \sqrt{n}}$$

1,409978

$$B_3 = 1 - \frac{3}{c_2} \sqrt{1 - \frac{1}{n} - c_2^2}$$

0,0304

$$B_4 = 1 + \frac{3}{c_2} \sqrt{1 - \frac{1}{n} - c_2^2}$$

1,9696

medias = 49,5769 4,8077

$$A_1 = 1,409978$$

$$n = 6$$

$$B_3 = 0,0304$$

$$B_4 = 1,9696$$

$$c_2 = 0,868627$$

gráfico (media, s)

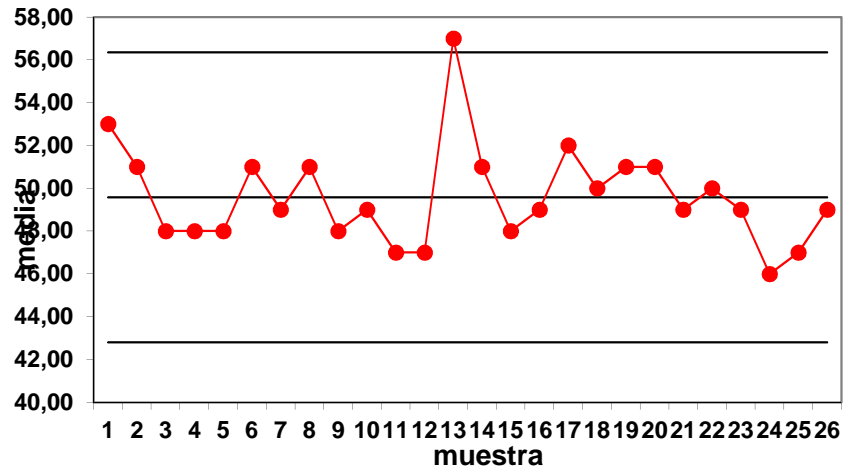


gráfico para la desviación

